



zeg maar **dag**
tegen vlekken
op de muur

RESIMAT EC

Is **écht mat** en **blijft mat**, ook na reinigen

Schrobvastheid klasse 1

Niet opglanzend

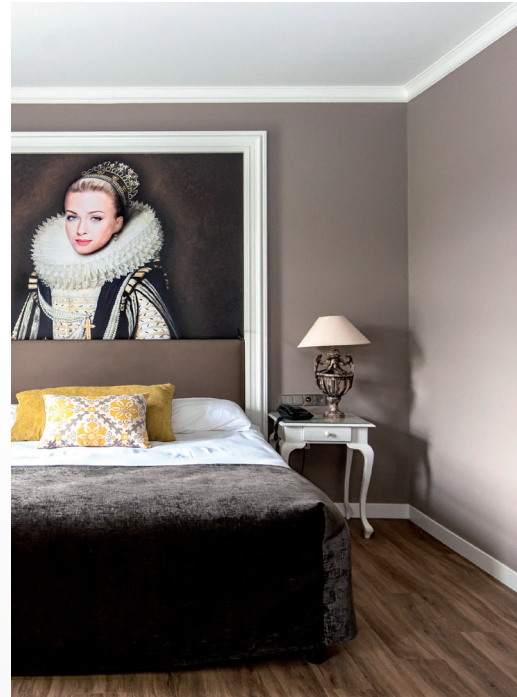




RESIMAT EC

De ideale matte muurverf voor langdurig schone wanden.

Deze zeer fraaie, écht matte en blijvend matte wandafwerking is geschikt voor ruimtes die intensief gebruikt worden zoals kantoren, publieke gebouwen, hotels, scholen, maar ook woonkamers, keukens enz. Met SPS RESIMAT EC afgewerkte oppervlakken zijn zeer eenvoudig reinigbaar en daardoor veel minder gevoelig voor onderhoud.



De enige **écht matte** en **blijvend matte** muurverf met **superieure reinigbaarheid**

De belangrijkste kenmerken:

- Is écht mat en blijft mat, ook na reinigen
- Geen schrijfeffect
- Niet opglanzend
- Schrobklasse 1 (DIN EN 13300)
- Uitstekend dekkend, mooie vloeiing

geen
'schrijfeffect'

standaard
muurverf

SPS Resimat EC

zeg maar **dag** tegen vlekken op de muur

SPS RESIMAT EC is een innovatieve, hoogwaardige, duurzame, matte muurverf met speciale bindmiddel-technologie. SPS RESIMAT EC geeft een bijzonder fraai egaal mat resultaat, schildert perfect, heeft een uitstekende dekking, een mooie vloeiing en is tijdens applicatie nagenoeg spatvrij. SPS RESIMAT EC is de ideale wand-afwerking voor oppervlakken die langdurig mooi en mat moeten blijven.

Mat blijft mat!

Bij de meeste traditionele matte muurverven kunnen na reinigen gemakkelijk glansplekken zichtbaar worden, zeker op lange wanden geeft dit geen fraai beeld.

Een wand geschilderd met SPS RESIMAT EC is mooi en blijft mooi! Dankzij de unieke samenstelling is de muurverf slijtvast en eenvoudig met water reinigbaar zonder dat er schrobplekken achterblijven.

CP 250-020

CP 120-010

NIEUW

GEEN 'SCHRIJFEFFECT'
IN DONKERE
KLEUREN
BLIJVEND MAT

CP 180-030

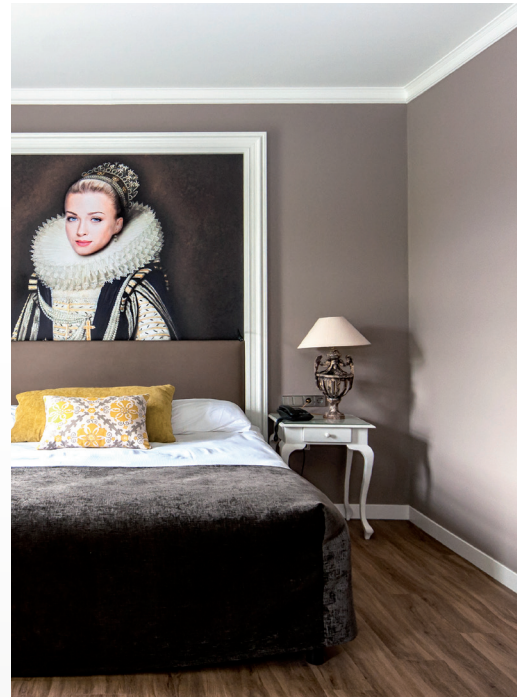
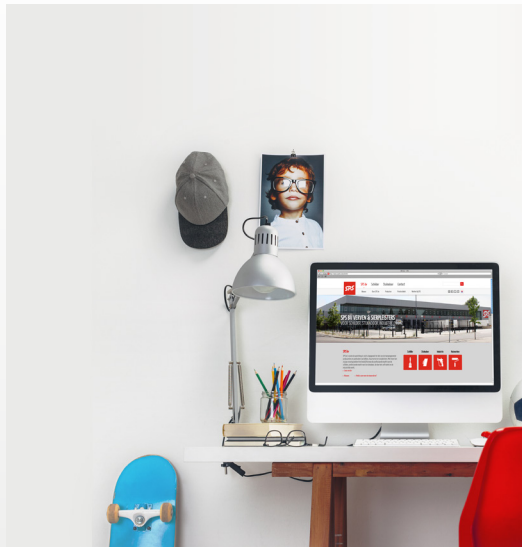




RESIMAT EC

De ideale matte muurverf voor langdurig schone wanden.

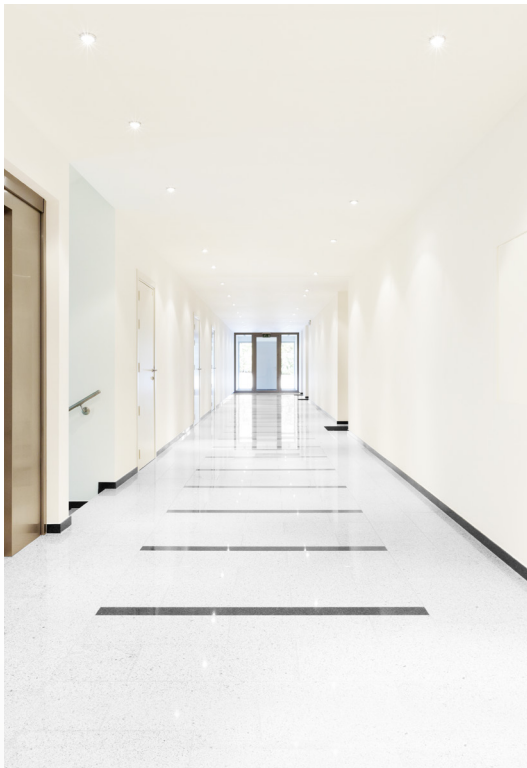
Deze zeer fraaie, écht matte en blijvend matte wandafwerking is geschikt voor ruimtes die intensief gebruikt worden zoals kantoren, publieke gebouwen, hotels, scholen, maar ook woonkamers, keukens enz. Met SPS RESIMAT EC afgewerkte oppervlakken zijn zeer eenvoudig reinigbaar en daardoor veel minder gevoelig voor onderhoud.



De enige **écht matte** en **blijvend matte** muurverf met **superieure reinigbaarheid**.

De belangrijkste kenmerken:

- Is écht mat en blijft mat, ook na reinigen
- Geen schrijfeffect
- Niet opglanzend
- Schrobklasse 1 (DIN EN 13300)
- Uitstekend dekkend, mooie vloeiing



Zeg maar dag tegen vlekken op de muur

SPS RESIMAT EC is een innovatieve, hoogwaardige, duurzame, matte muurverf met speciale bindmiddel-technologie. SPS RESIMAT EC geeft een bijzonder fraai egaal mat resultaat, schildert perfect, heeft een uitstekende dekking, een mooie vloeiing en is tijdens applicatie nagenoeg spatvrij. SPS RESIMAT EC is de ideale wandafwerking voor oppervlakken die langdurig mooi moeten blijven.

Mat blijft mat!

Bij de meeste traditionele matte muurverven kunnen na reinigen gemakkelijk glansplekken zichtbaar worden, zeker op lange wanden geeft dit geen fraai beeld.

Een wand geschilderd met SPS RESIMAT EC is mooi en blijft mooi! Dankzij de unieke samenstelling is de muurverf slijtvast en eenvoudig met water reinigbaar zonder dat er schrobplekken achterblijven.



SPS

RESIMAT EC

PREMIUM



INTERIOR

Color System

10L

Optimaal reinigbare muurverf
Peinture murale nettoyable
Hoch Reinigungsfähige Innenfarbe
Extra cleanable emulsion

PRODUCTGEGEVENS SPS RESIMAT EC

Omschrijving

Optimaal reinigbare, matte muurverf op basis van een speciaal bindmiddel. Blijvend mat na reinigen. Uitermate geschikt voor toepassing in openbare gebouwen en vuilgevoelige ruimtes zoals keuken en hal. Goed dekkend, mooie vloeiing, geurarm, ademend en vrijwel spatvrij. Voor binnen.

Toepassing

Als duurzame en zeer goed reinigbare, egaal matte afwerking van binnenmuren en plafonds. Geschikte ondergronden zijn bijvoorbeeld: bestaande muurverflagen, cement- en pleisterwerk, beton, baksteen, gipsplaat, glasweefsel etc.

Glans

Mat, vanuit elke hoek.

Verwerkingscondities en droging

Verwerken bij temperaturen tussen +8°C en +30°C. Bij 23°C en relatieve vochtigheid 65%: droog na ca. 2 uur en overschilderbaar na ca. 6 uur.

Reinigen en prestaties

Optimale reinigbaarheid is bereikt na volledige doorharding van 30 dagen. Reinigen met lauw water en eventueel een mild schoonmaakmiddel, met een spons of zachte, niet schurende doek (gebruik geen microvezeldoek). Afwasbaarheid volgens DIN 53778: >5000 Slagen. Klasse: S. Schrobklasse volgens DIN EN 13300/ISO-11998: klasse 1.

Applicatie

Aanbrengen met een vachtroller of kwast.

Rendement

Ca. 8 m² per liter per laag, afhankelijk van de aard en structuur van de ondergrond en de verwerkingsmethode.

Kleur

In wit en alle kleuren van het SPS Color Service kleurmengsysteem.

Verpakking

Leverbaar in 10L, 4L en 1L.



INTERIEUR



Color Service



Verven en
sierpleisters

Zilverenberg 16
5234 GM 's-Hertogenbosch NL
Tel. +31 (0)73 - 64 22 710

www.spsbv.com

